

“Le macchine ideali per gli spazi impossibili”

BREVETTATO

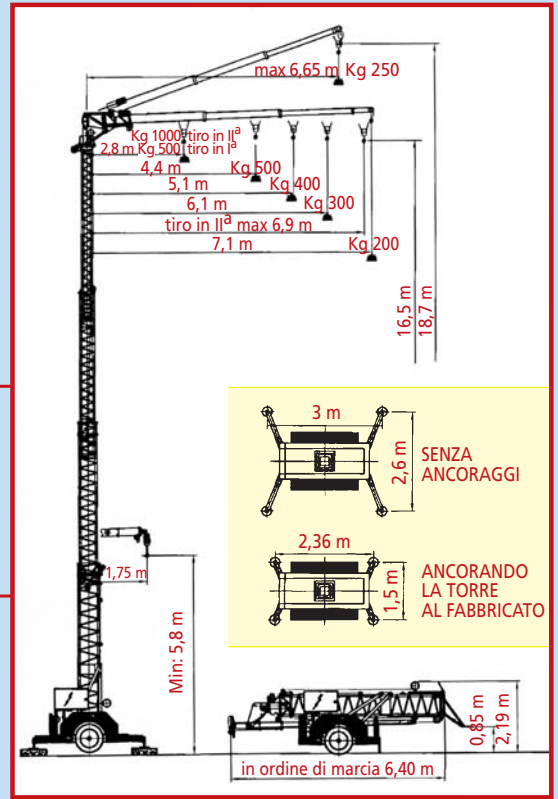
← 7 m braccio telescopico →

K1007

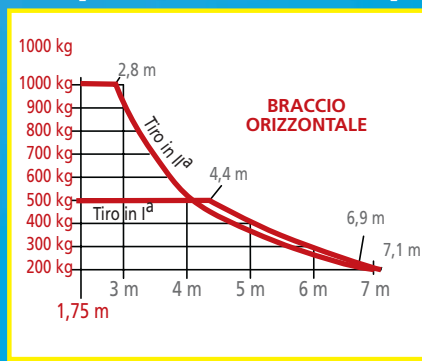
**SOLLEVATORE AUTOMATICO
CON BRACCIO E TORRE TELESCOPICHE**

CARATTERISTICHE INNOVATIVE ▼

- Braccio telescopico di 7 m
 - Rotazione del braccio in alto a 360°
 - Altezza 16,5 m con braccio orizzontale
 - Altezza con braccio impennato 18,7 m
 - Compatto, in posizione di traino, per facili spostamenti nei cantieri
 - Larghezza 1,50 x 6,40 m al traino
-
- Basamento che opera in posizione fissa e anche con forma ristretta
 - Torri telescopiche con svariate posizioni di altezza regolabili automaticamente
 - Portate Kg 1000/400/300/200
-
- Montaggio automatico rapidissimo
 - Alimentazione monofase 220 V (3Kw) trasformata in trifase V 380 dall'inverter
 - Peso con zavorra 3500 Kg
 - Peso senza zavorra 2200Kg



Risparmia il tempo sul lavoro.



CINOMATIC S.r.l.
è certificata
ISO 9001:2000
ICIM SISTEMA DI QUALITÀ

CINOMATIC

I dati tecnici sono indicativi ma non impegnativi. 2007

SE HAI UN CANTIERE CON SPAZI RISTRETTI DOVE NON PUOI INSTALLARE NESSUNA GRU TRADIZIONALE CERCA LA SOLUZIONE IDEALE NELL'AMPIA GAMMA **QUI**

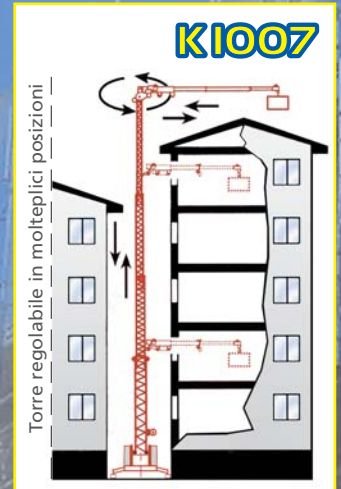
DEI NOSTRI SOLLEVATORI CINOMATICI COMPATTI, TELESCOPICI E MULTIFUNZIONALI.

Per tutti i modelli è disponibile a richiesta il sopralzo a tunnel, che eleva la macchina di m. 3

ECCO LA GAMMA DEI NOSTRI SOLLEVATORI

Sollevatori MODELLO	Altezza con Braccio Orizzontale	Altezza con Braccio Impennato	Braccio Telescopico	Portata Kg
K 800	m 16,5	m 19	m 5	800 400 200
K 1005	m 16,5	m 19	m 5	1000 500 200
K 1007	m 16,5	m 19	m 7	1000 500 300 200
K 1008	m 16,5	m 19	m 8	1000 500 300 200
K 1008 AM.	m 18,5	m 21	m 8	1000 500 300 200
K 3000	m 18	m 21	m 10	1000 500 400 300
K 3000/S	m 21	m 24	m 10	1000 500 400 300
K 4000	m 22	m 25	m 10	1000 500 400 300
K 4000/S	m 25	m 28	m 10	1000 500 400 300

Nuovi Modelli



K1007

CARATTERISTICHE TECNICHE ▼

Zavorra fissa a bordo	daN.	2200
Carico massimo su cad. martinetto	daN.	2700
Peso in ordine di marcia	daN.	4870
Massimo sforzo verticale sul timone	daN.	80
3 velocità di sollevamento (con tiro diretto e con inverter)	m/min.	8/16/20
Velocità di rotazione	giro/min.	0.8
Velocità sfilo braccio telescopico (con inverter)	m/min.	13
Potenza max. installata	KW	6
Potenza max. assorbita (per movimento singolo)	KW	3
Tensione di alimentazione monofase (Trasformata in trifase V.380 dall'inverter per il sollevamento e il telescopaggio Torri e Braccio)	V. Hz	220-50
Vento di esercizio	Km/h	56



Traino in cantiere



K1700 al lavoro in cantiere



Fasi del sistema di montaggio veloce e pratico.



“Le macchine ideali per gli spazi impossibili”